

skysline

Բաղրամյան- Օրբելի խաչմերուկ

Նոր նախագիծ
Ռեսչինս կողմից



RENSHIN
urban investments

Նախագծի մասին



Ջրաշաղի տեղադիրք

Բաղրամյան-Օրբելի
խաչմերուկ



Համաշխարհային
կարգի որակ

20,000
քմ

Կանաչ
տարածք

15%

Տարեկան եկամուտ
վարձակալությունից

Շահավետ ներդրում



1508 London

Ինտերիեր դիզայնի
միջազգային առաջատար



Laguarda.Low

Նյու Յորքի
ճարտարապետություն



Arup

Ինժեներաշինարարական
լուծումներում
համաշխարհային
առաջատար

Պատրաստ շահագործման

Բարձրակարգ ինտերիեր
Ներքին հարդարմամբ և ներկառուցվող
կահույքով



Կանաչ տարածք

20,000 քմ

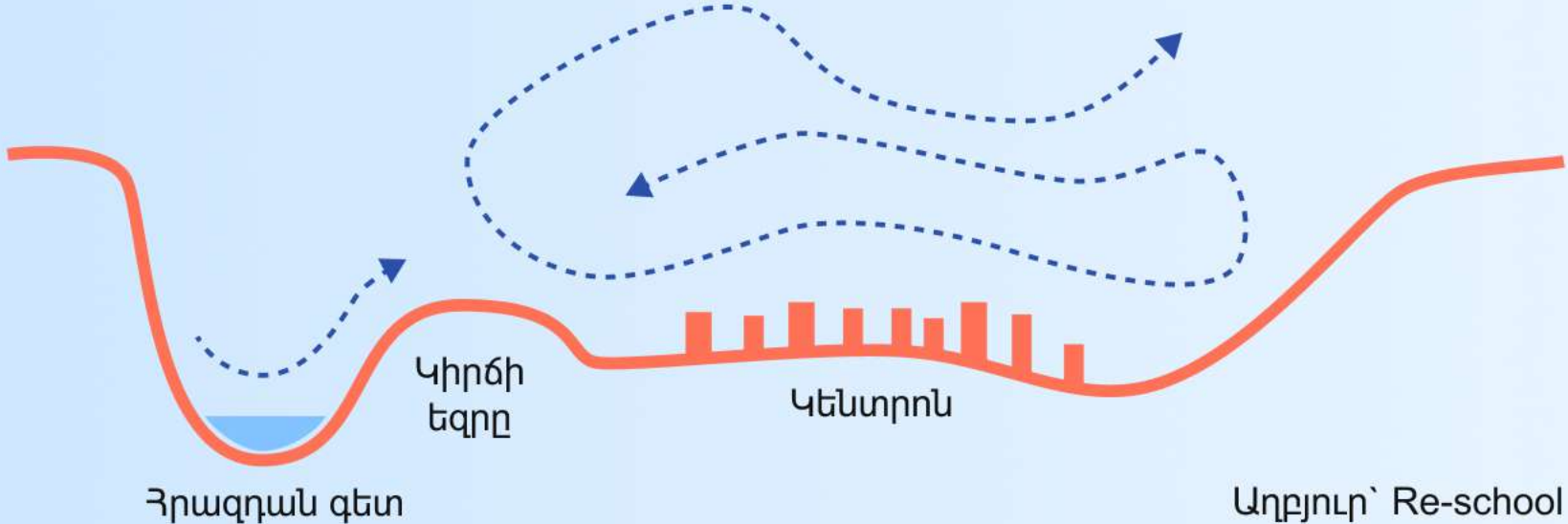
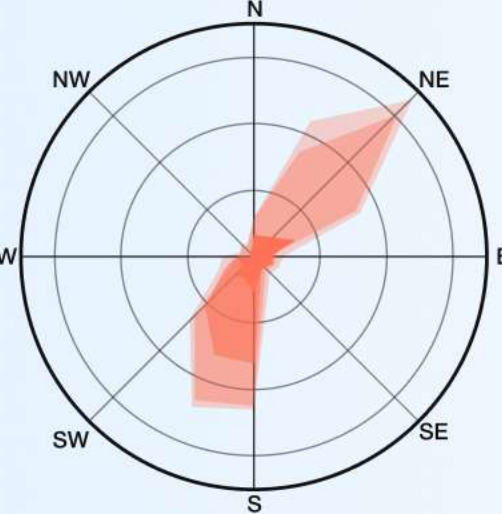
Կանաչ տարածք








Կանաչ տարածքներ և հանգստի վայրեր

Օդի հոսքի ուղիներ

Կիրճով անցնող Հրազդան գետի հոսքը Երևան է բերում թարմ, մաքուր օդ, որը ճնշումների տարբերության պատճառով կիրճից բարձրանում է քաղաքի կենտրոնական շրջաններ: Գտնվելով եզրի վրա՝ հենց այս օդային հոսանքների ուղու վրա, Skyline-ը ստանում է օդի բացառիկ որակ՝ բնակիչներին ապահովելով թարմ և հարմարավետ միջավայրով իրենց ամենօրյա կյանքը և հանգիստը վայելելու համար:



Տեղադիրք

Օպերայի և բալետի ազգային ակադեմիական թատրոն	1.9 կմ
Կասկադ	2.2 կմ
Հյուսիսային պողոտա	2.7 կմ
Հանրապետության հրապարակ	3.1 կմ
«Չվարթնոց» միջազգային օդանավակայան	 24 ր
Բարեկամություն մետրոյի կայարան	 10 ր  7 ր
Մարշալ Բաղրամյան մետրոյի կայարան	 15 ր  5 ր



Կոնցեպտ-բրիֆ

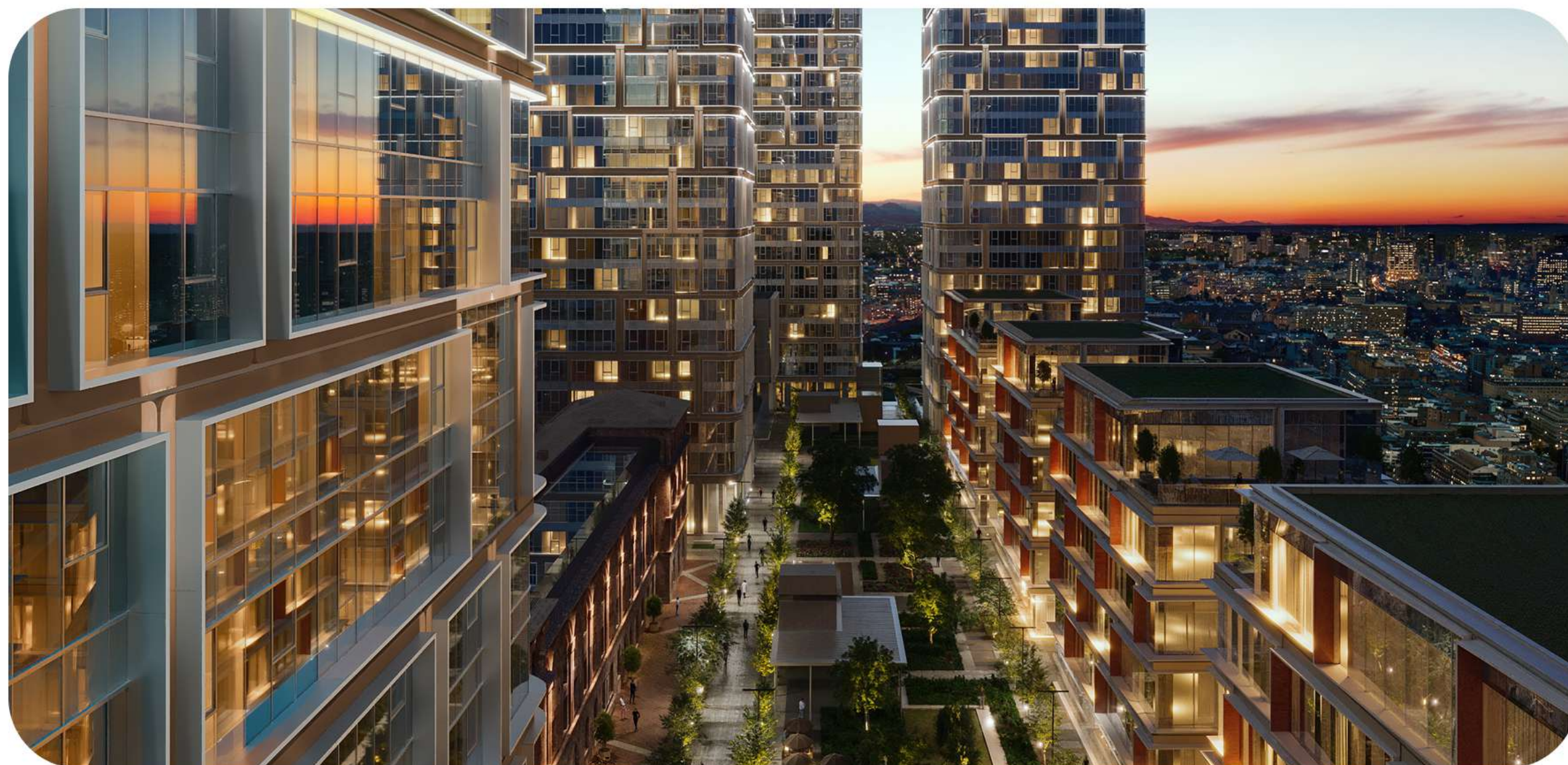
Հատուկ ապրելակերպ

«քաղաք քաղաքում»

Իր կոնցեպտով և մոտեցումներով սկզբունքորեն այլ՝ նոր պրոյեկտ Ռենշինի կողմից: Հեղափոխական՝ կյանքի որակի և կենցաղի համար: Վայր, որը ստեղծվում է հատուկ պրոգրեսիվ դասի համար:

Պրոյեկտն ամբողջությամբ վերանայում է բնակիչների և այցելուների ապրելակերպը և առաջարկում նրանց համար կատարյալ միջավայր: Այստեղ չեն ձգտում ժամանակ գտնել հանգստանալու համար, այստեղ պարզապես վայելում են կյանքի յուրաքանչյուր ակնթարթ:

Թաղամասը նոր շունչ է Երևանի համար, այն ձգողականության կենտրոն է բոլոր նրանց համար, ովքեր գնահատում են նորագույն տեխնոլոգիաների դերն ու անհրաժեշտությունը, պատրաստ են մարտահրավեր նետել նույնատիպ առօրյային և դառնալ քաղաքն ապրեցնող կենտրոնի մի մասը:



An aerial night view of a modern residential complex. The buildings are illuminated from within, showing a grid of windows. The complex features several tennis courts on different levels, a swimming pool, and landscaped areas with trees. In the foreground, a road with light trails from cars is visible. The overall scene is a vibrant, modern urban environment.

Ենթակառուցվածք

Աշխատանքային միջավայր

Թաղամասում աշխատանքի կազմակերպման լավագույն պայմաններն ու միջոցներն են ներդրված՝ ինչպես աշխատավայր հասնելու համար բնակչի ամենակարևոր ռեսուրսը՝ ժամանակը:

Մենք մոտեցրել ենք ձեր աշխատավայրը ձեր բնակարանին

100-300 քմ

Գրասենյակային տարածքներ՝ ամենահեռանկարային ընկերությունների համար



Նորագույն տեխնոլոգիաներով հագեցած, ժամանակակից coworking



Բազմաֆունկցիոնալ կոնֆերանս սրահներ, հանդիպումների սենյակներ



Թեմատիկ միջոցառումներ, դասընթացներ, ներվորքինգ



Սպորտ և առողջություն



Լողավազաններ՝
փակ և բաց



Մարզասրահներ



Բժշկական կենտրոն



Կոսմետիկ
բժշկական կլինիկա



Սպորտային խաղաղաշտեր՝ ֆուտբոլ,
բասկետբոլ, սքվոշ, թենիս, փադել



Յոգայի կենտրոն



Պարասրահ

Ժամանցի վայրեր



Համակարգչային
խաղերի սրահ



Կինոթատրոն



Բազմաֆունկցիոնալ
ամֆիթատրոն



Բոուլինգ



Բարեր,
ռեստորաններ



Սրճարաններ,
բեյքրիներ



Ֆուլկորտ



Գարեջրատուն,
գինետուն



Սուրճի կրպակներ



Ժամանակակից
ակումբներ



Կրթությունն բոլորի համար



Երեխաների զարգացման
կենտրոն / երկարորյա
մանկապարտեզ,
դասապատրաստումներ



Միջազգային դպրոց



Հավելյալ գիտելիքների, հմտությունների ձեռքբերման
և զարգացման կենտրոն (պար, երաժշտություն, օտար լեզուների
ուսուցում, սպորտ և այլ)



Տեխնոլոգիական
և ծրագրավորման ստեղծարար կենտրոն



Ապագան

արդեն

այստեղ է

Իրադարձություններ, որոնք տարիներ առաջ միայն ֆանտաստիկ ֆիլմերում կարող էինք տեսնել, այսօր գալիս են մեր իրականություն, մեր թաղամաս՝ կյանքն առավել հետաքրքիր դարձնելու համար:



Չյուրընկալ

Ռոբոտները կուղղորդեն բոլոր այցելուներին՝ տարածքում ճիշտ կողմնորոշվելու համար



Մաքրասեր

Ռոբոտները հոգ կտանեն թաղամասի մաքրության մասին



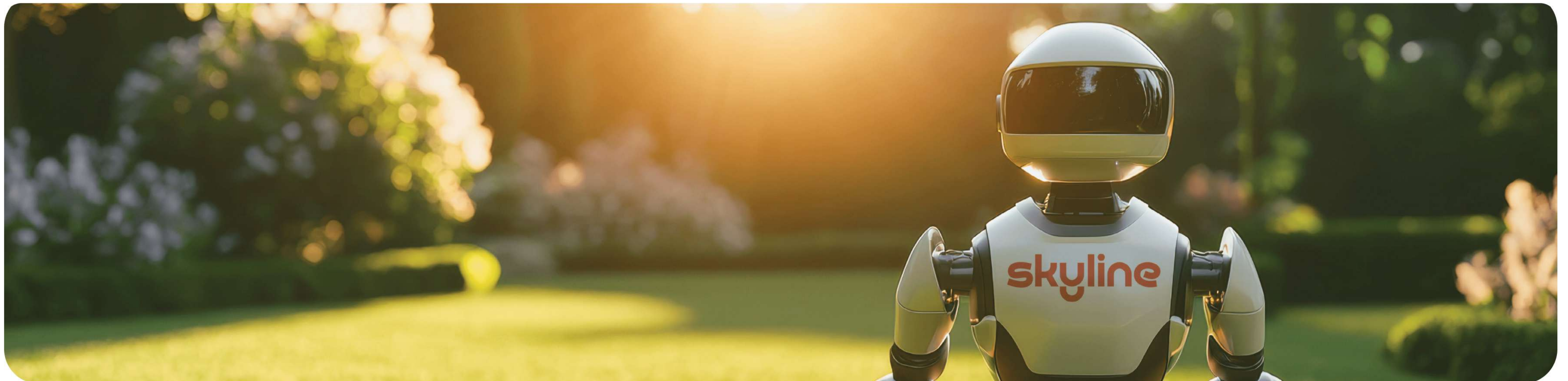
Գիտունիկ

Ռոբոտները կգտնեն հետաքրքրասերներին հուզող բոլոր հարցերի պատասխանները



Մարզիչ


Ռոբոտները կկազմեն յուրաքանչյուրի համար անհատական մարզումների ծրագրեր





Տրանսպորտ

Աշխարհն այսօր ահագանգում է՝ մեքենաների զանգվածային օգտագործումը զգալիորեն վնասում է շրջակա միջավայրը և մարդկանց առողջությունը, սպառում է հսկայական ռեսուրսներ և առաջացնում է մեծ ֆինանսական ու հասարակական խնդիրներ:

Սեփական մեքենայի հետ կապված բոլոր անհարմարությունները հաշվի առնելով՝ թաղամասում ներդրված են:

 Թաղամասն ու կենտրոնն իրար կապող շաթլ էլեկտրոավտոբուսներ, որոնք մեկնում են յուրաքանչյուր կես ժամը մեկ

 Քարշեյրինգ՝ նոր սերնդի էլեկտրոմոբիլներ թաղամասի ավտոկայանատեղում, հասանելի ընդամենը հեռախոսի մեկ հպումով

 Տրանսպորտային այլընտրանքային միջոցների վարձակալություն



Այլ հարմարություններ



Կենդանիների խնամքի կենտրոն, հյուրանոց



Ամբողջ թաղամասը մեկ հավելվածով



Սննդի և տարբեր ապրանքների առաքում թաղամասի ներսում



Լվացքատուն և քիմաքրում



Քիսինգ ծառայություն



Wi-Fi ամբողջ տարածքում



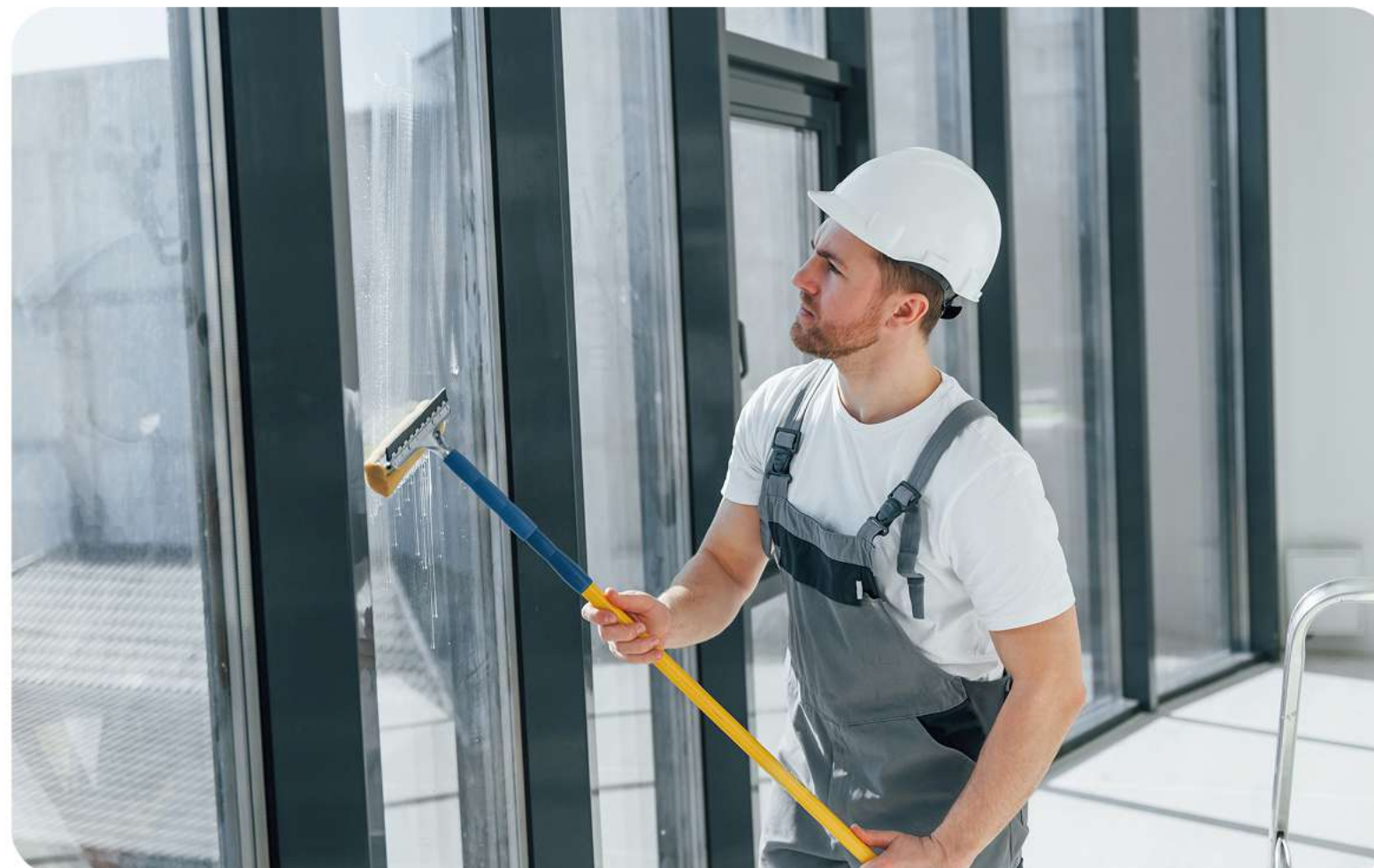
Ֆերմերային շուկա



Լոքերներ (Globbing, Onex և այլ)



Ռիթեյլ գոտի՝ հազուստից մինչ Էլեկտրոնիկա



LAGUARDA.LOW

Նոր ճարտարապետական ոճ՝
աշխարհահռչակ ճարտարապետական
ստուդիո՝ Laguarda.Low-ի կողմից



Պեկինի Յիստայ կենտրոն,
Չինաստան



Chengdu համալսելի տորարարության և
համագործակցության կենտրոն, Չինաստան



OCT Bao'an OH BAY, Չինաստան



Yaesu 1 North Riverfront, Ճապոնիա

ARUP

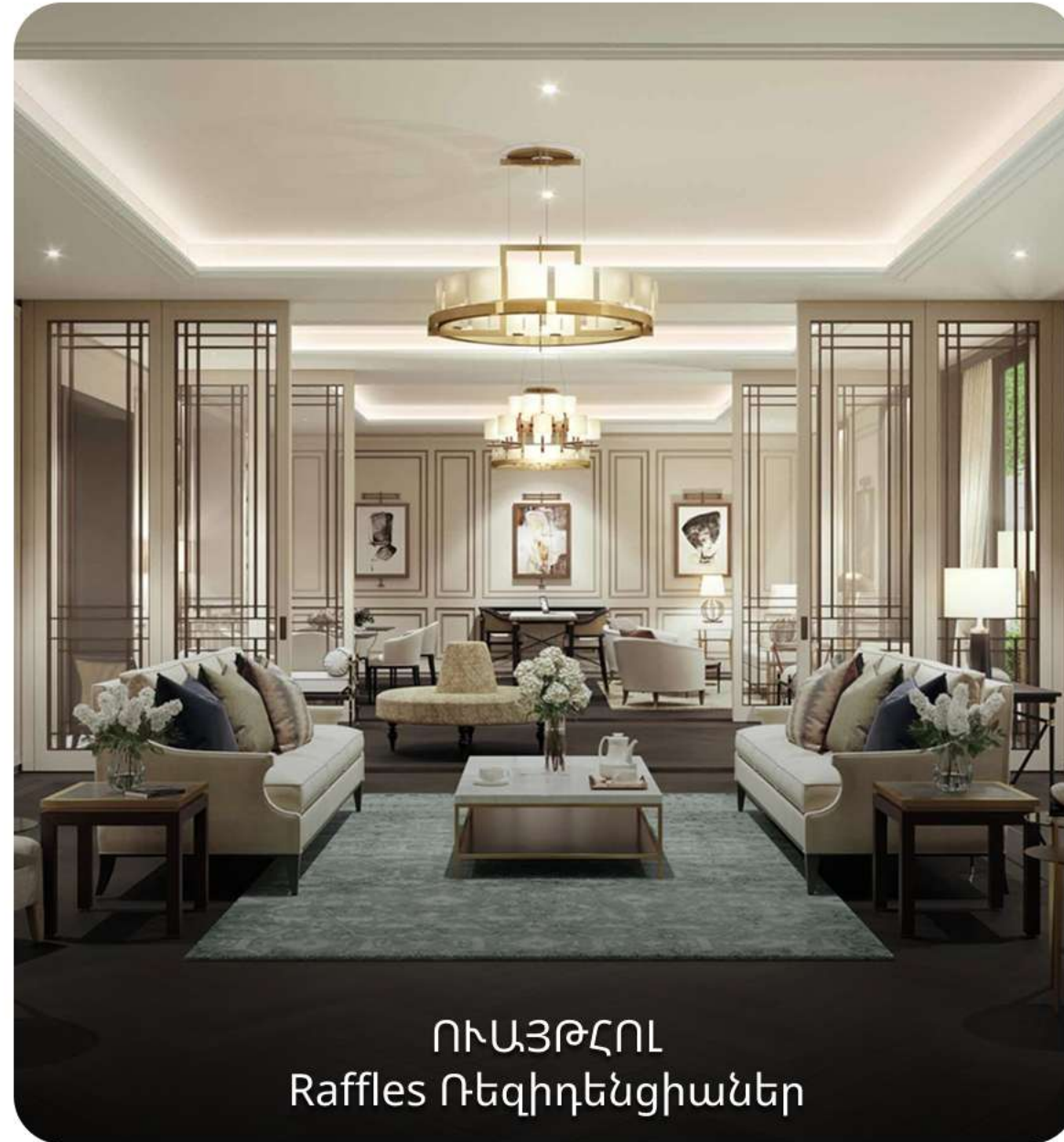
Սեյսմակայուն և անվտանգ լուծումներ:
Կոնստրուկցիան և ինժեներիան
մշակվում է համաշխարհային
առաջատար Arup-ի կողմից



ԼՏԾ

L O N D O N

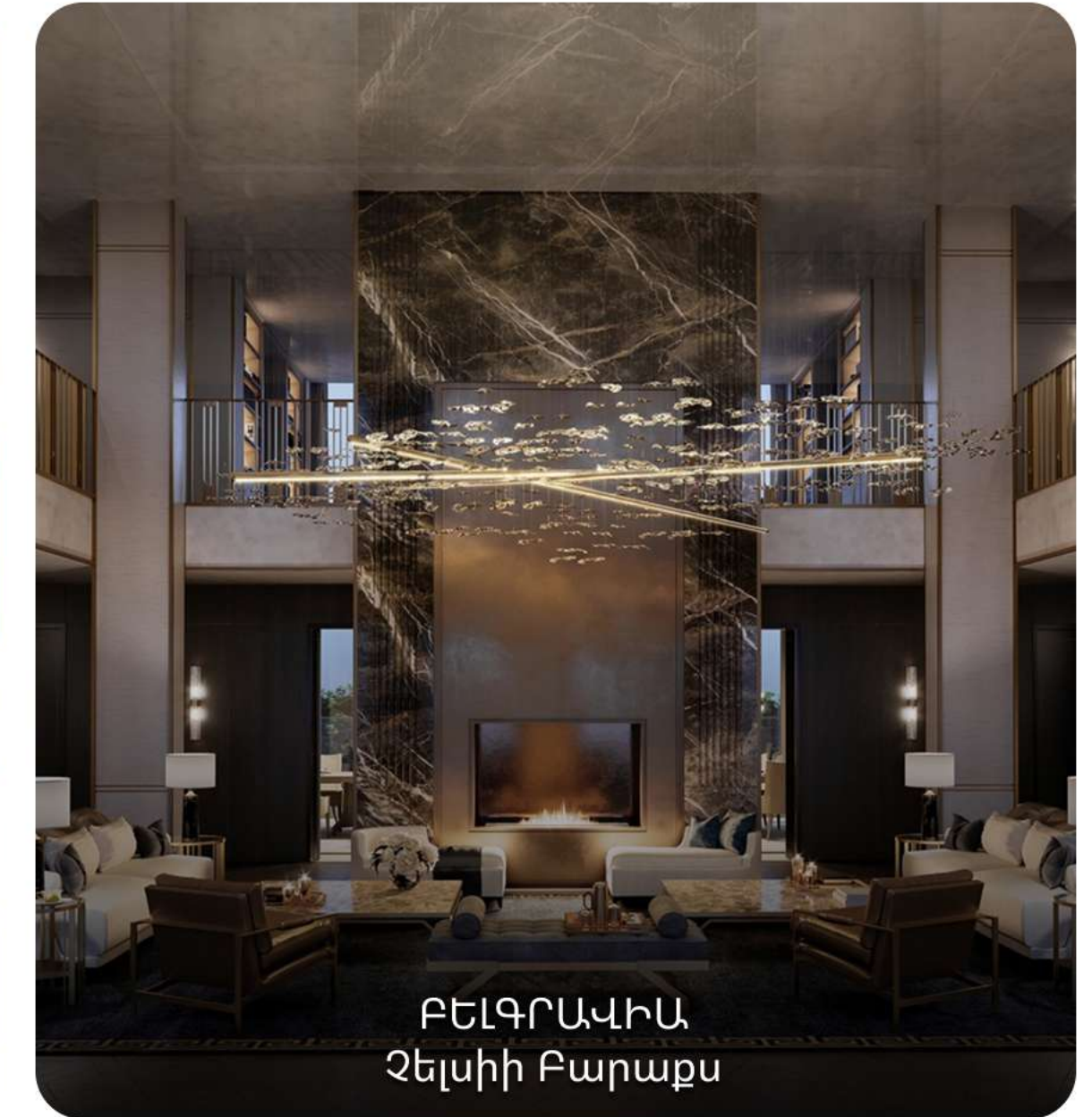
Լյուքս դասի ինտերիերի և ճարտարապետական դիզայնի ստուդիո, որը ստեղծում է յուրահատուկ տարածքներ ամբողջ աշխարհում: Մեր նախագծերը չեն հետևում բանաձևերի կամ կոնկրետ ոճերի, այլ հիմնվում են պատմության, աշխարհագրության և ճարտարապետական ավանդույթների վրա՝ ստեղծելով բացառիկ արժեք ունեցող դիզայն:



ՌԱՅԹՇՈՒ
Raffles Ռեզիդենցիաներ



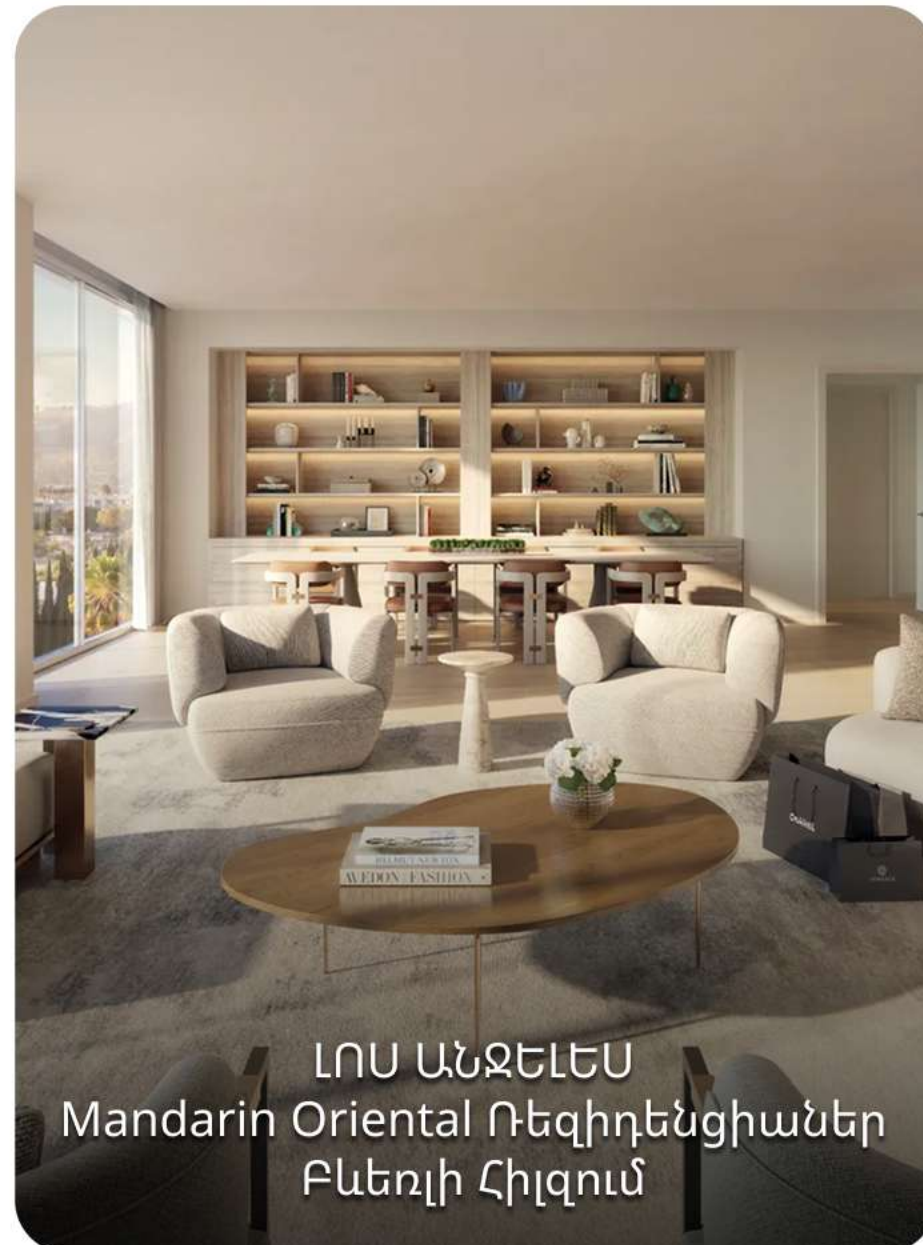
ԳՈՒԱՆՉԺՈՒՒ
One Pengrui Ռեզիդենցիաներ



ԲԵԼԳՐԱՎԻԱ
Չելսի Բարաքս



ՄԵՅՅԵՐ
Գրուպենոր Սքվեր №1



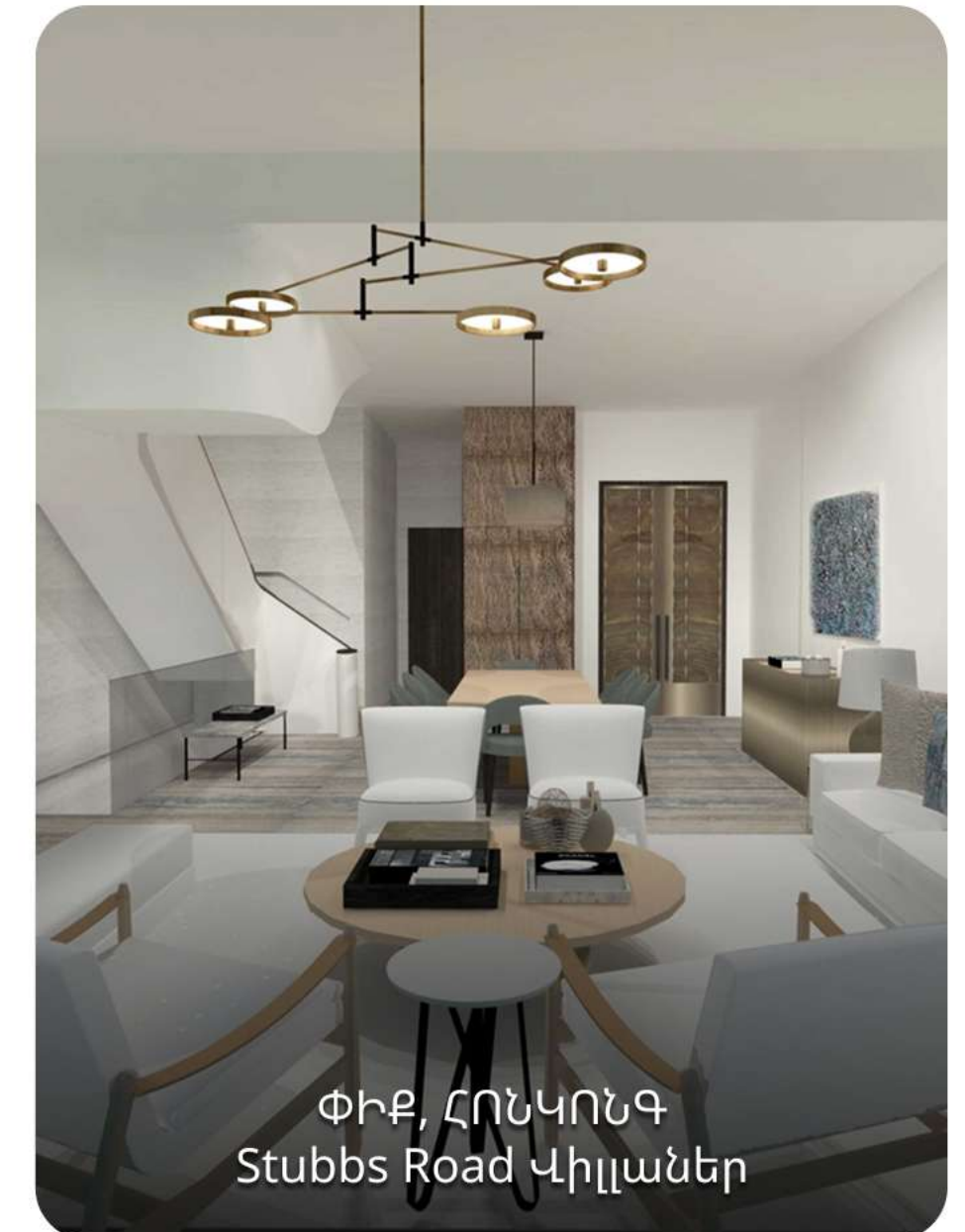
ԼՈՍ ԱՆՋԵԼԵՍ
Mandarin Oriental Ռեզիդենցիաներ
Բևեռլի Հիլզում



ԴՈՒԲԱՅ
Մարսա Ալ Արաբ Վիլլաներ



ՄԱՅԱՄԻ Cipriani
Ռեզիդենցիաներ Մայամիում



ՓԻՔ, ՀՈՆԿՈՆԳ
Stubbs Road Վիլլաներ



MADMA-ն միջազգային, միջդիսցիպլինար գործունեություն ծավալող ընկերություն է, որը հիմնված է Նիդերլանդների Ռոտերդամ քաղաքում և մասնագիտացված է քաղաքաշինական ու լանդշաֆտային դիզայնի ոլորտներում:



"Famous" բնակելի թաղամաս, Մոսկվա, Ռուսաստան



Սկոլկովոյի այգի, Մոսկվա, Ռուսաստան



Unit.City բիզնես պարկ, Կին, Ռևրահինա








Նախագիծ P.C. Uitvaart-ի հետ, Նիդերլանդներ, Ամստերդամ



"Istc Russky", Ավադիվուստոկ, Ռուսաստան

Օրբելի փողոց



-  Բնակելի շենքեր
-  Գրասենյակներ, ռեստորաններ
-  Միջազգային դպրոց և մանկապարտեզ
-  Հյուրանոց, coworking, ժամանցի վայրեր
-  Սպորտ, խանութներ, գրասենյակներ

Բնակարաններ



Բնակարանի գնում եվ վերանորոգում 1 հայումով

Թաղամասի պաշտոնական կայքում կարելի է նախընտրելի չափանիշներով ընտրել բնակարանը, վերանորոգման ցանկալի տեսակը, վճարման տարբերակը (սեփական միջոցներով կամ հիփոթեքով), ձևակերպել, հաստատել գնումը, և ի՞նչ է մնում, միայն գալ ու վայելել:



Բնակարան գտնելու հայկական լավագույն հարթակներից մեկը՝ banali.am-ը, կուղղորդի փնտրողներին դեպի իրենց երազանքի բնակարան:

Բնակարանը՝ որպես լավագույն խրախուսանք աշխատակիցներին: Խոշոր ընկերություններն ունեն հնարավորություն ձեռք բերել բնակարաններ իրենց աշխատակիցների համար՝ դառնալով առավել մրցունակ պայմաններ առաջարկող գործատու շուկայում:



Բնակարաններ

Բնակելի գոտին այստեղ միայն վայր չէ, որտեղ բնակիչներն ապրում են: Այստեղ ամեն ինչ մշակված է հարմարավետ և ժամանակակից ապրելակերպի համար:



Բնակարաններ սկսած
26 քմ-ից



Բոլոր բնակարանները
բարձրակարգ ներքին
հարդարմամբ են



Բնակարաններում
խոհանոցը կահավորված է
ներկառուցվող որակյալ
կահույքով



Բոլոր սանհանգույցներն
ամբողջովին
կահավորված են և
սալիկապատված





Բնակելի շենք

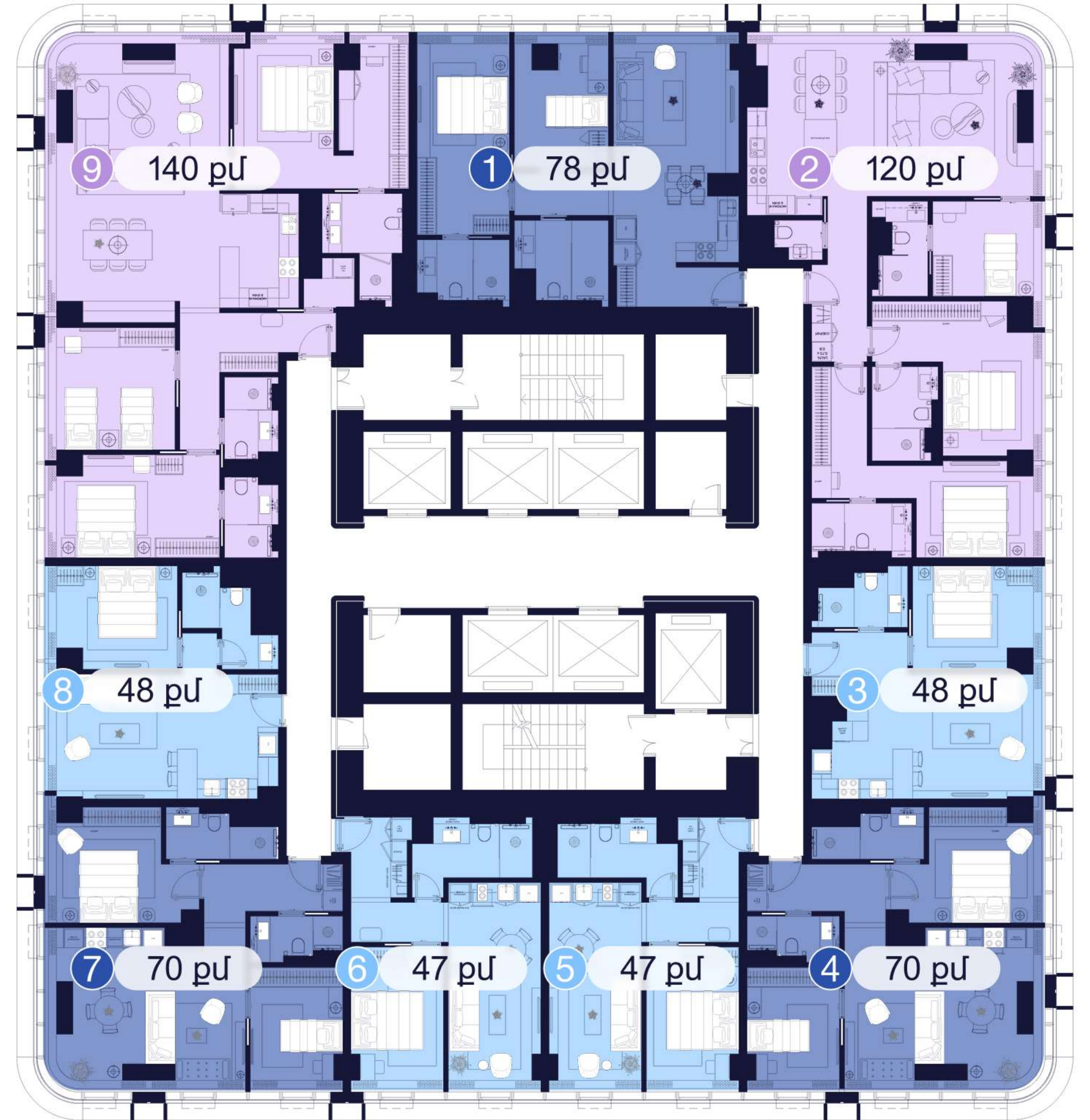


- 1 78 քմ
- 2 120 քմ
- 3 48 քմ
- 4 70 քմ
- 5 47 քմ
- 6 47 քմ
- 7 70 քմ
- 8 48 քմ
- 9 140 քմ

- 1 ննջասենյակ
- 2 ննջասենյակ
- 3 ննջասենյակ



Մատնամբ Բաղրամյան պողոտա



Օբյեկտի եղբայրների փողոց

Բնակելի շենք

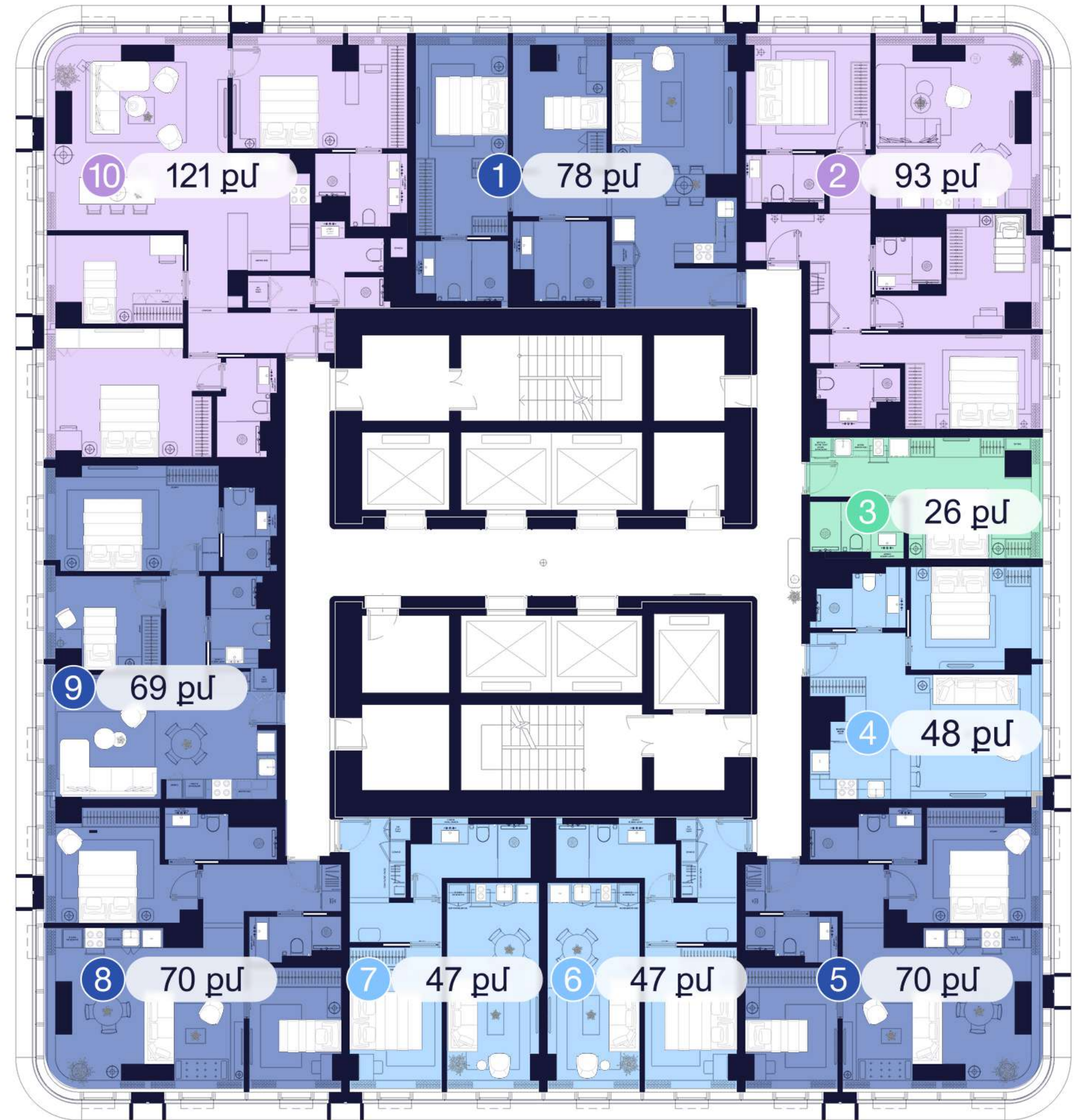


- 1 78 քմ
- 2 93 քմ
- 3 26 քմ
- 4 48 քմ
- 5 70 քմ
- 6 47 քմ
- 7 47 քմ
- 8 70 քմ
- 9 69 քմ
- 10 121 քմ

- Ստուդիո
- 1 ննջասենյակ
- 2 ննջասենյակ
- 3 ննջասենյակ



Խառնակալ Բաղրամյան պողոտա



Օբյեկտի եղբայրների փողոց



B, D
շենքեր

140 քմ

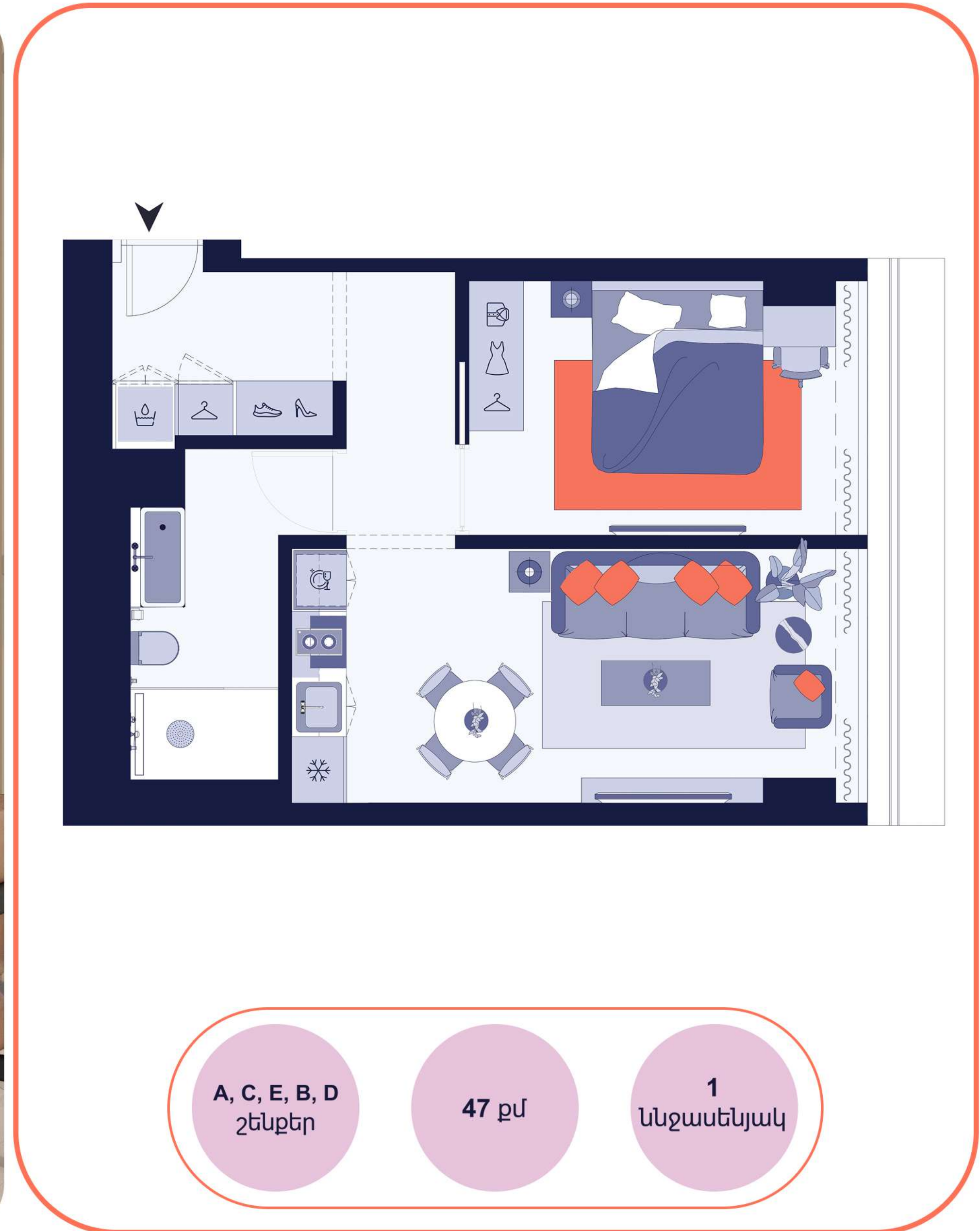
3
ննջասենյակ

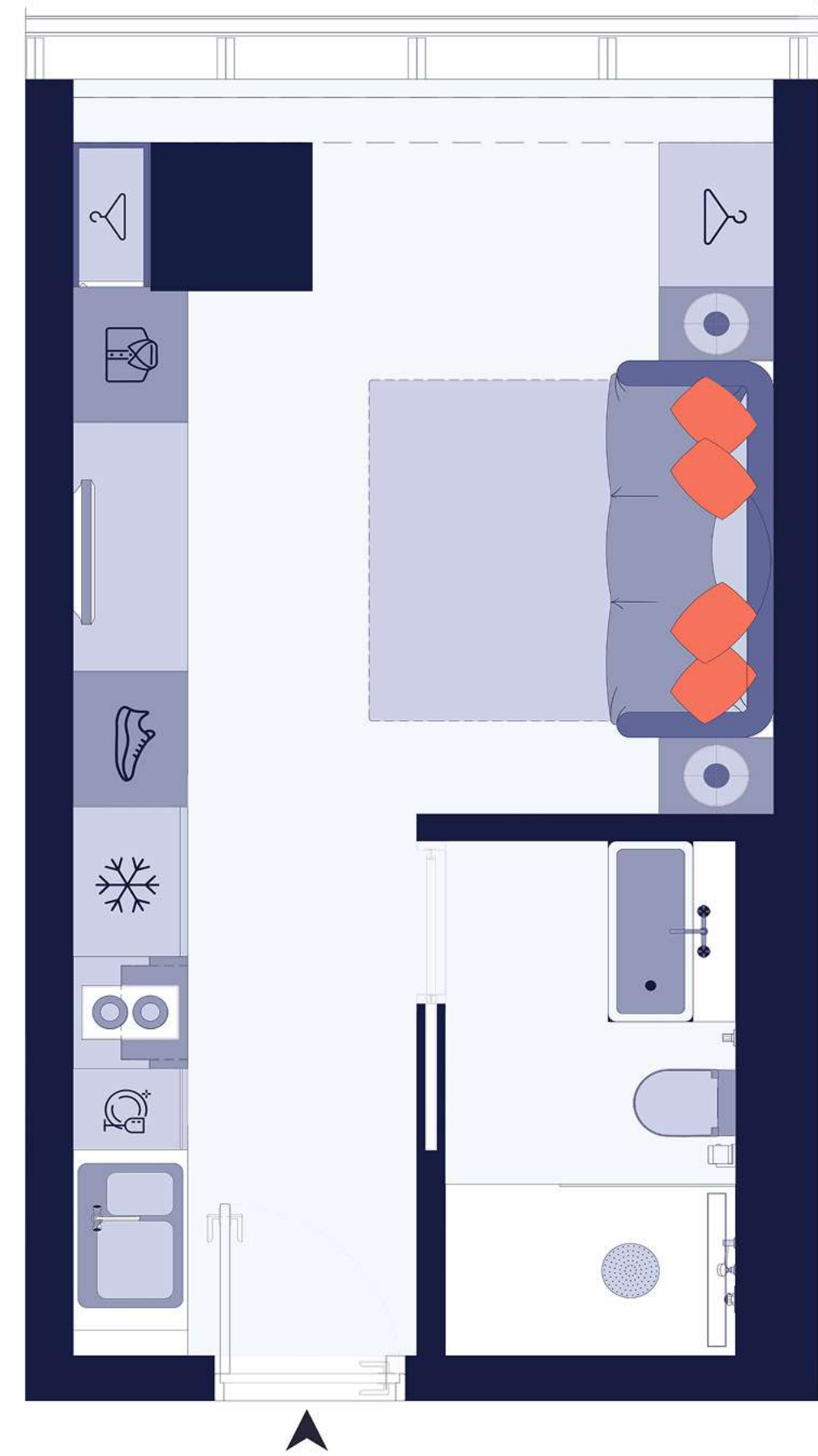


A, C, E, B, D
շենքեր

70 քմ

2
ննջատնյակ

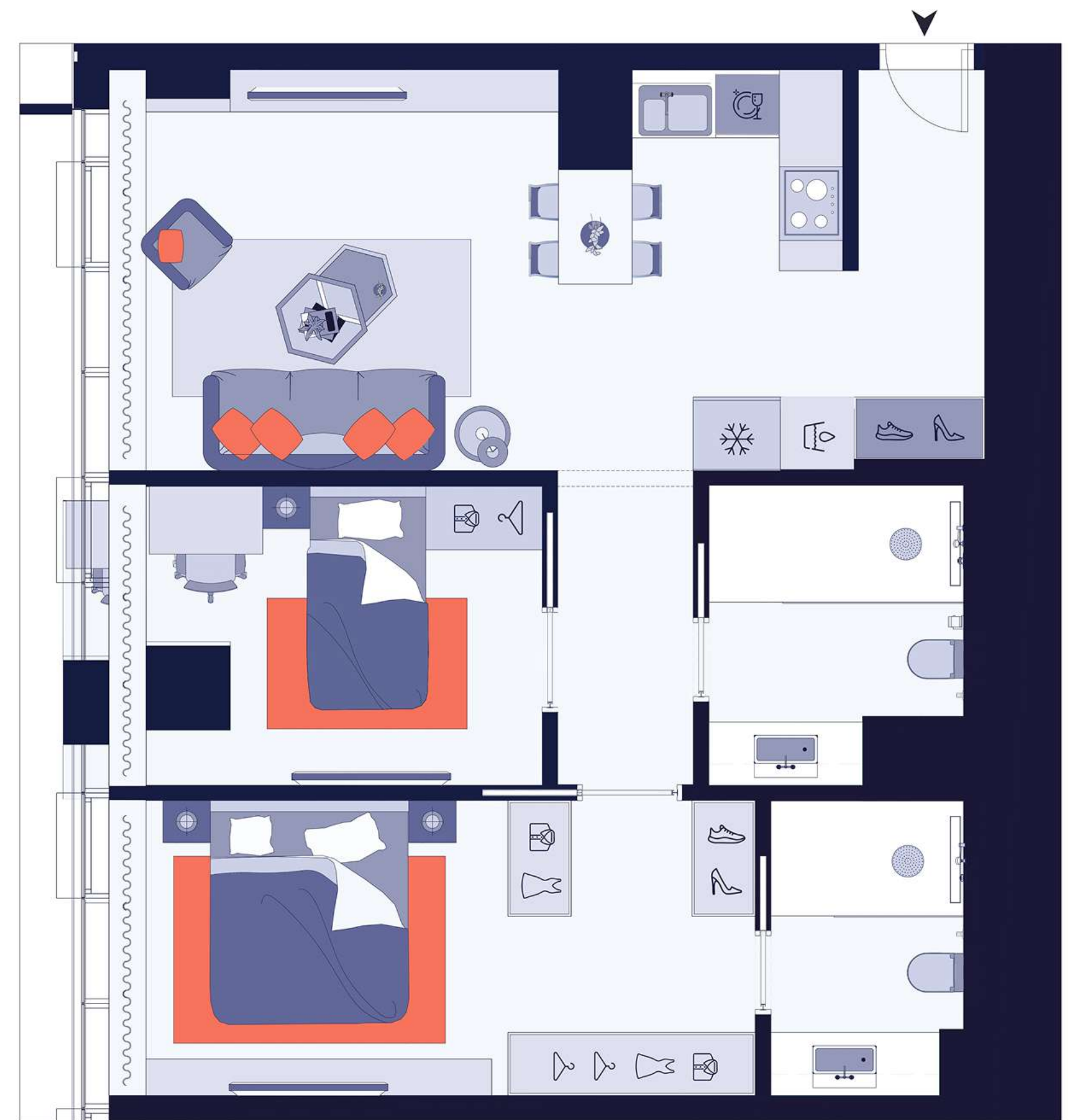




A, C, E
շենքեր

26 քմ

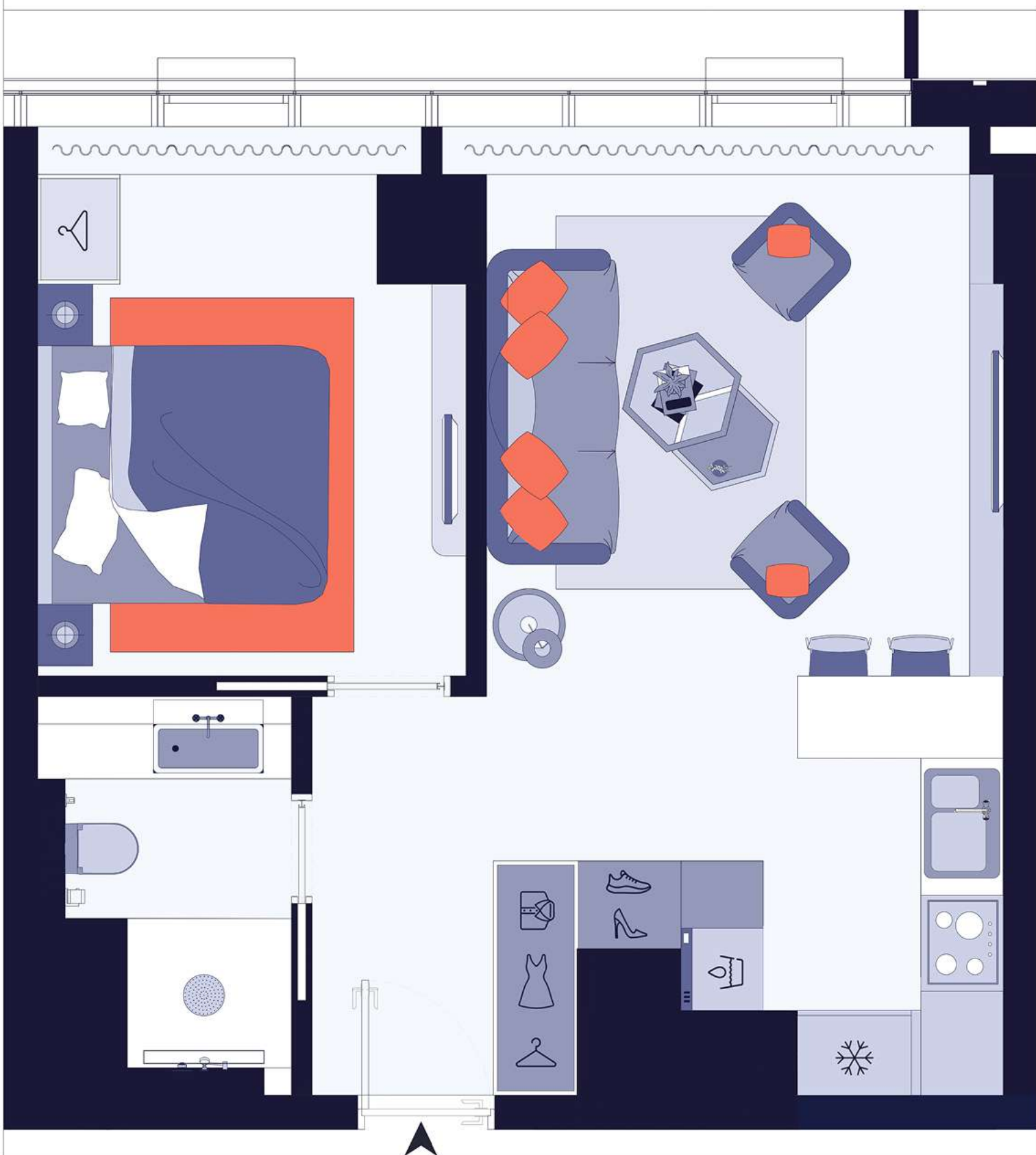
Ստուդիո



A, C, E, B, D
շենքեր

78 քմ

2
ննջատնայակ



A, C, E, B, D
շենքեր

48 քմ

1
նկատելյալ



B, D
շենքեր

120 քմ

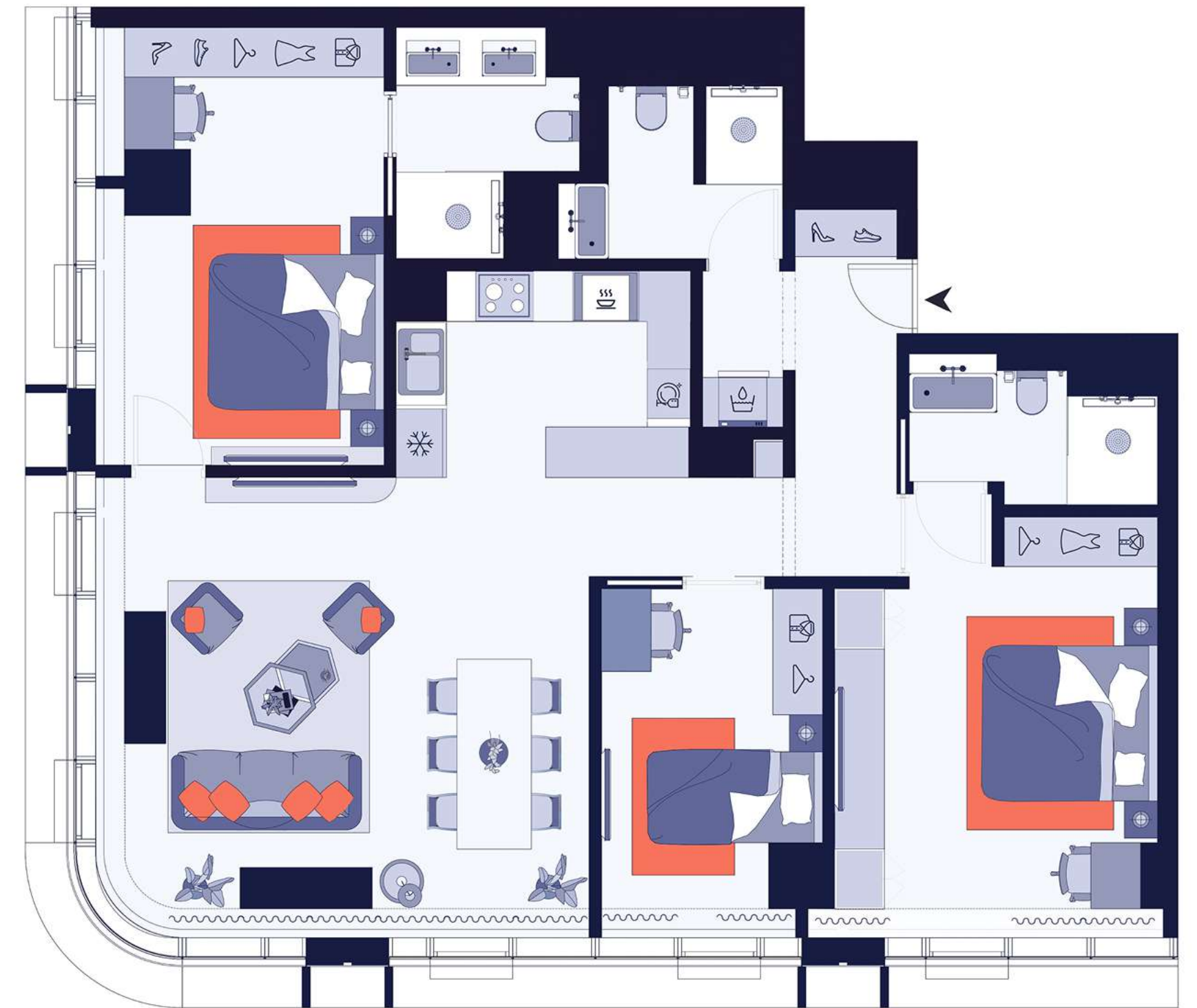
3
ննջատնյակ



A, C, E
շենքեր

93 քմ

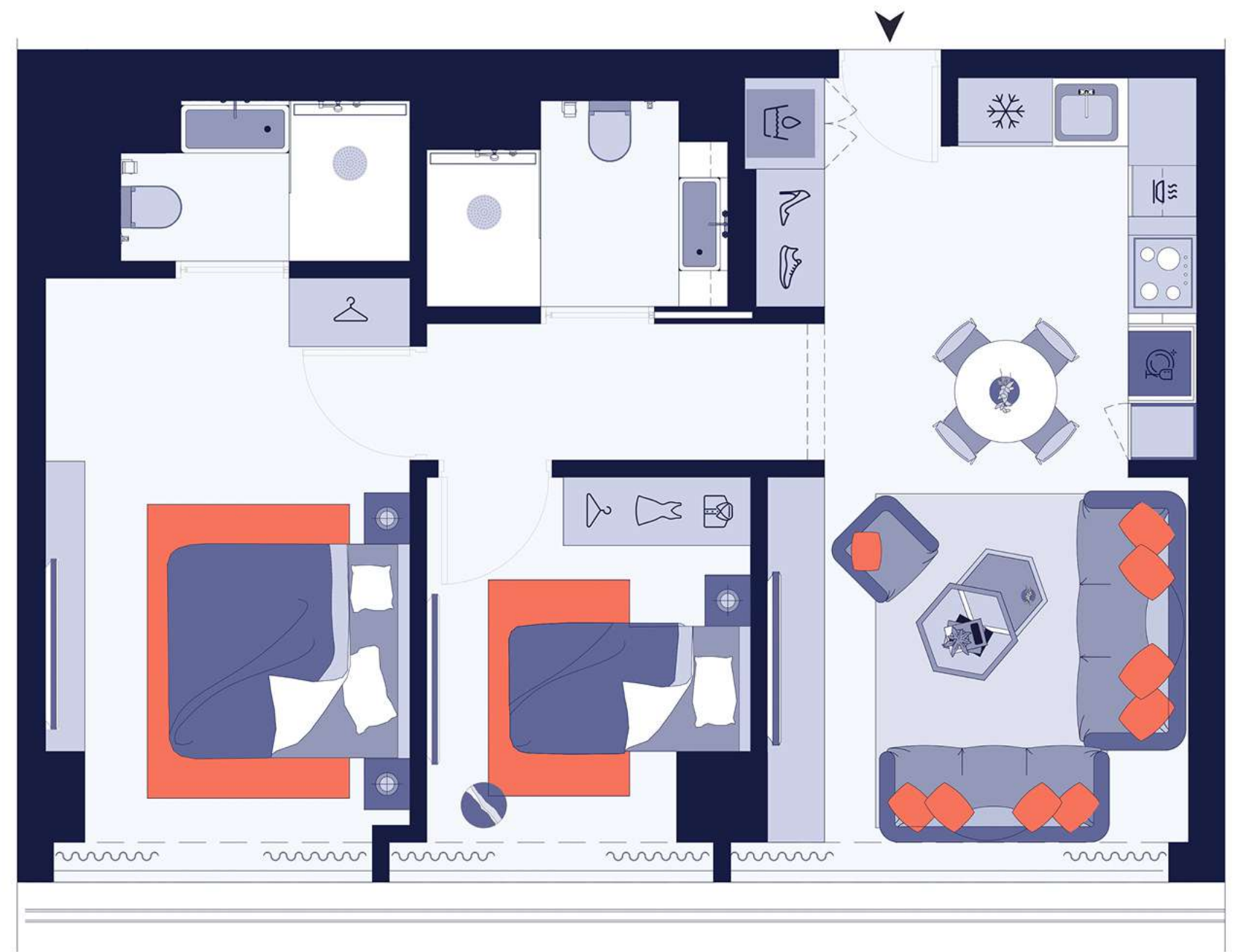
2
ննջատնյակ



A, C, E
շենքեր

121 քմ

3
ննջատնյակ



A, C, E
շենքեր

69 քմ

2
ննջատնյակ

Ներդրողների համար



Ներդրում կատարելու լավագույն ժամանակը երեկ է

40%+
Գույքի արժևորում

15%
Տարեկան եկամուտ վարձակալությունից

8 տարի
Փոխհատուցման ժամկետ

300+
Նախազանգի պայմանագրեր

2028
թվական
Ծրագրի շահագործում



Վարձակալության ծառայություններ

Կարող եք ինքներդ հանձնել գույքը վարձակալության կամ օգտվել մեր ծառայություններից՝ ինայելով ժամանակը, միևնույն ժամանակ կկազմակերպենք ամբողջ գործընթացը:

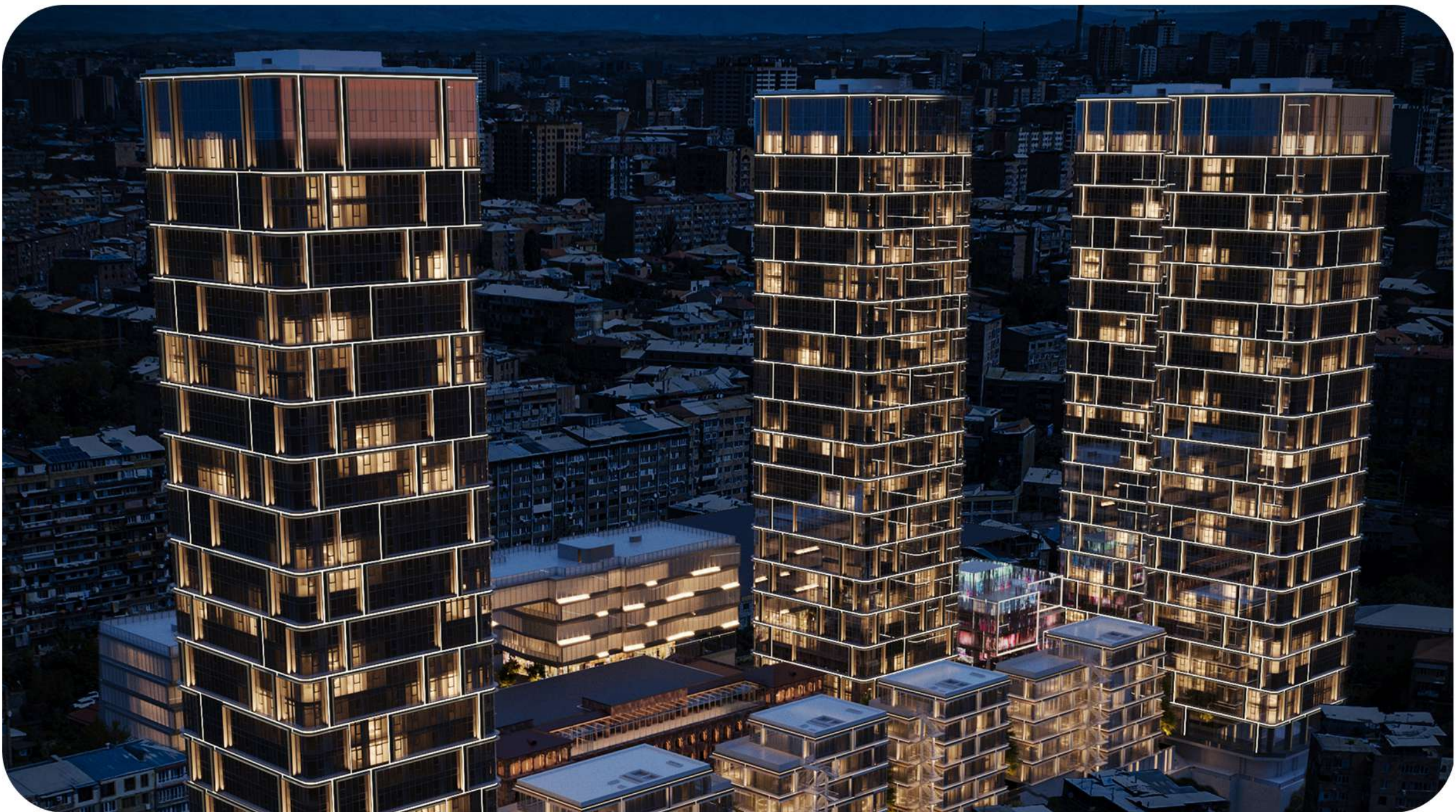
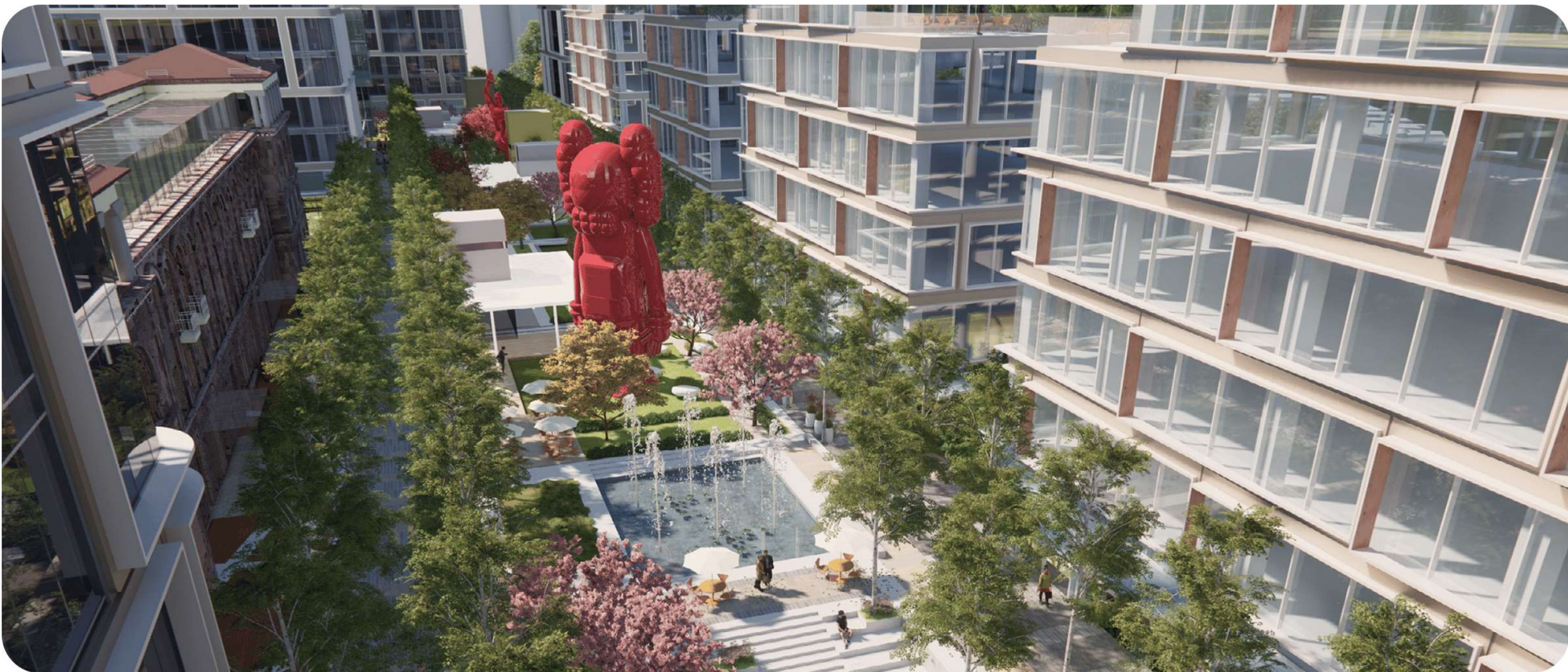
Անշարժ գույքի կառավարման ծառայություններ
Ներդրումն անում եք դուք, մնացածն անում ենք մենք

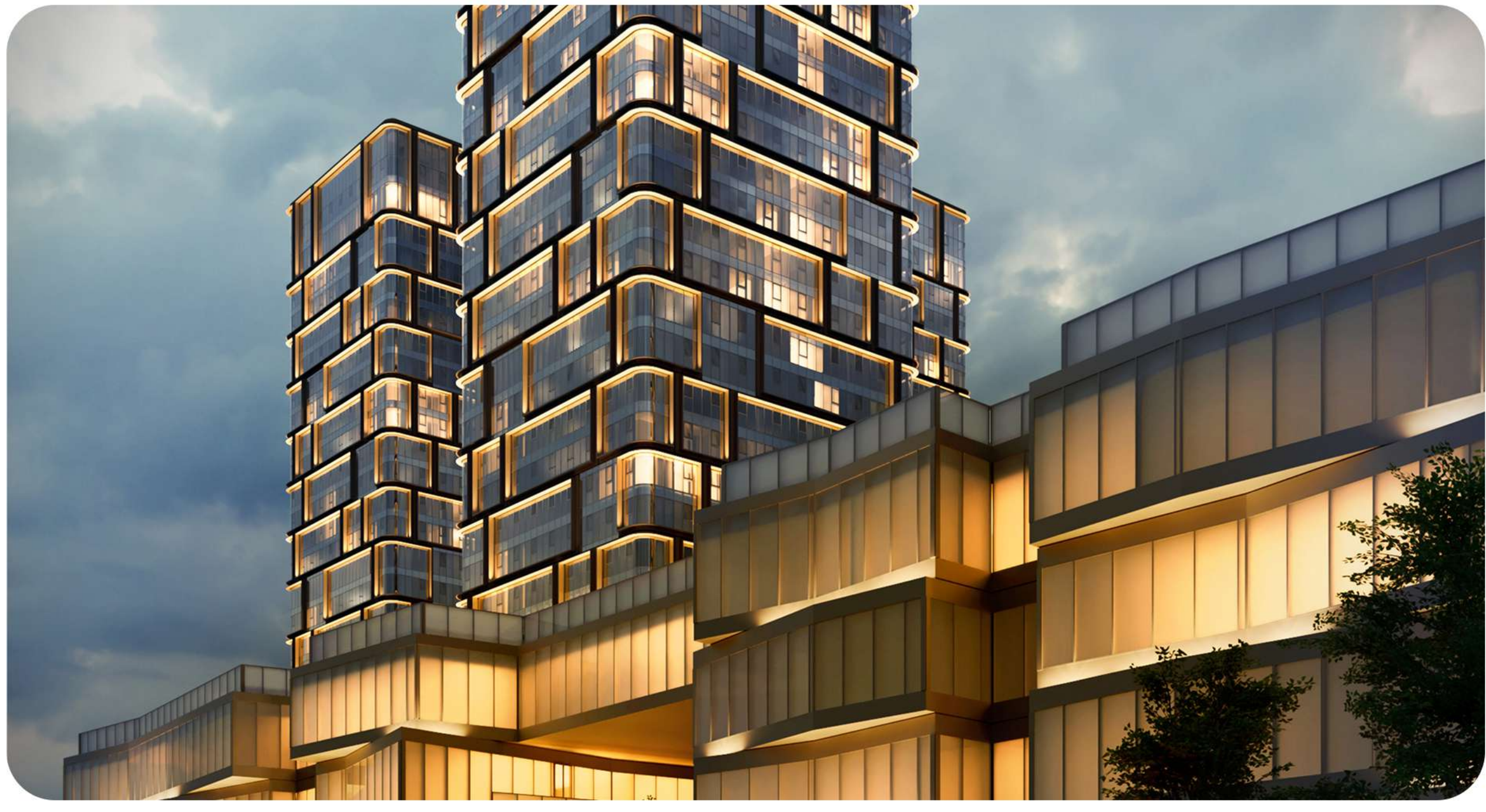


24/7
24/7 կապ
վարձակալի հետ

Ք
Հայտարարության
տեղադրում

Ս
Մաքրման
ծառայություն









The exclusive sales partner

skyline

Tomorrow is already today



Facebook



Instagram

 8823

info@skyline-evn.am